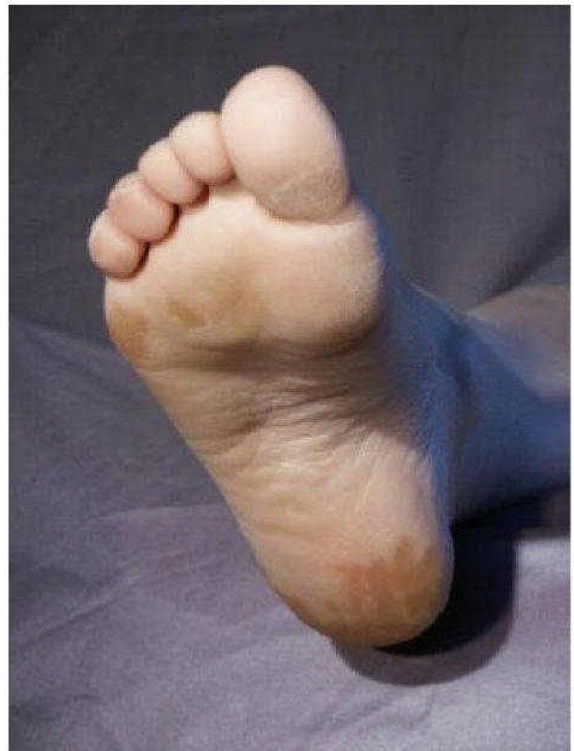


Gebruiksaanwijzing voetverzorging

Stap 1.

De foto laat duidelijk eeltplekken voor de behandeling zien.

WINGKUUR niet zonder meer toepassen op extreem gevoelige of beschadigde huid.



Stap 2

Om overtollige en lastige eeltlagen te verwijderen, gaat u als volgt te werk: Meet een dunne laag watten af op de te behandelen eeltplekken. Is de laag watten te dik, dan wordt de lotion te veel door de watten geabsorbeerd in plaats van door eelt. Dit zal een negatieve werking hebben op het weken van de eeltlaag.

Belangrijk: WINGKUUR lotion alleen op een droge huid aanbrengen! De cliënt mag voor de behandeling niet de voeten wassen. De dode huidcellen zuigen zich dan vol met water in plaats van lotion. De lotion kan daarna onvoldoende zijn werk doen met als gevolg een aanzienlijk slechter resultaat.

Een zeer gladde eeltlaag kunt u het beste voor het opbrengen van de lotion even licht opruwen. Dit bevordert de opname van de lotion en de werking van het middel.

Stap 3

Breng voorzichtig kleine hoeveelheden **WINGKUUR** lotion aan op de laag watten. Verdeel de lotion goed met de bodem van de fles en wrijf de lucht uit de watten zodat deze doordrenkt zijn met lotion. Op kleine eeltplekken kunnen eventueel 100% katoenen wattenpads gebruikt worden. Ook bij het verwijderen van eelt op ellebogen, knieën en vingers zijn deze pads handig en zuinig in gebruik.

Om vlekken in kleding en meubels te voorkomen, dient u voorzorgsmaatregelen te nemen zoals het afdekken hiervan met een plastic zak o.i.d. Gebruik bij voorkeur geen handdoek. Deze zuigt mogelijk de lotion uit de watten.

WINGKUUR lotion is niet bedoeld voor dagelijks gebruik. Dit is ook niet nodig aangezien **WINGKUUR** overtollig eelt zeer effectief en volledig verwijderd. Bij het behandelen van extreme eeltvorming de lotion maximaal één keer per week gebruiken. Later zal één keer per maand voldoende zijn.

Het is erg belangrijk om tussen de behandelingen door de huid te verzorgen met een goede anti-eelt crème. Bij aanschaf van een complete set **WINGKUUR** producten is een pot van 75 ml voetbalsem inbegrepen.

Na het verwijderen van eelt is deze balsem bij uitstek geschikt om de huid soepel en elastisch te houden en de overmatige vorming van eelt te voorkomen. De balsem is daarnaast ook zeer geschikt om de huid rond kloven zacht te maken, de genezing te bevorderen en de zeer droge en gevoelige huid te behandelen. De toevoeging van Glycerine en 10% ureum bezorgen deze voetbalsem de eigenschappen die bij de behandeling van een problematische huid nodig zijn.



- Niet geperfumeerd
- Zeer geschikt voor diabetici



Stap 4

Na het aanbrengen van de lotion is het goed de handen te wassen. De laag watten met de lotion moet nu ongeveer 20 minuten blijven zitten en zal in deze tijd de dode huidcellen weken. Het middel tast geen levende huidcellen aan en is ongevaarlijk voor de gezonde huid.

Stap 5

Eeltplekken op andere delen van de voet, zoals tenen en de voorvoet, worden op dezelfde manier behandeld manier als hiervoor beschreven.

De afgemeten laag watten of de wattenpads doordrenken, op de eeltplek aanbrengen en naar gelang de dikte van de eeltlaag, enige tijd laten inwerken.

De foto toont kleine eeltplekken aan een teen en de voorvoet.



Stap 6

Hetzelfde doen we met de hak.

Stap 7

Om de watten beter te fixeren, kunt u de te behandelen voet in cellofaan wikkelen. Gebruik huishoudfolie of een plastic zak. Ook is de werking beter en geeft het de voetverzorgder de mogelijkheid intussen andere werkzaamheden uit voeren zoals aan de teennagels. Laat of ga echter niet met een omwikkelde voet lopen!

Om extreem dikke eeltlagen te bewerken, is het omwikkelen met folie zeer aan te bevelen. Het effect wordt versterkt en de lotion zal veel werkzamer zijn. Na 10 minuten dient er tussentijds nogmaals lotion op de watten aangebracht te worden om de extra dikke eeltlaag goed te doordrenken met de werkzame stof. Daarna weer 10 minuten laten inwerken.

In onze fotohoek is een reportage te vinden waarin pedicures **extreme eeltvorming** met succes behandelen.



Stap 8

Na de inwerkingstijd van ongeveer 20 minuten, verwijdert u de doordrenkte watten en de eventuele folie.

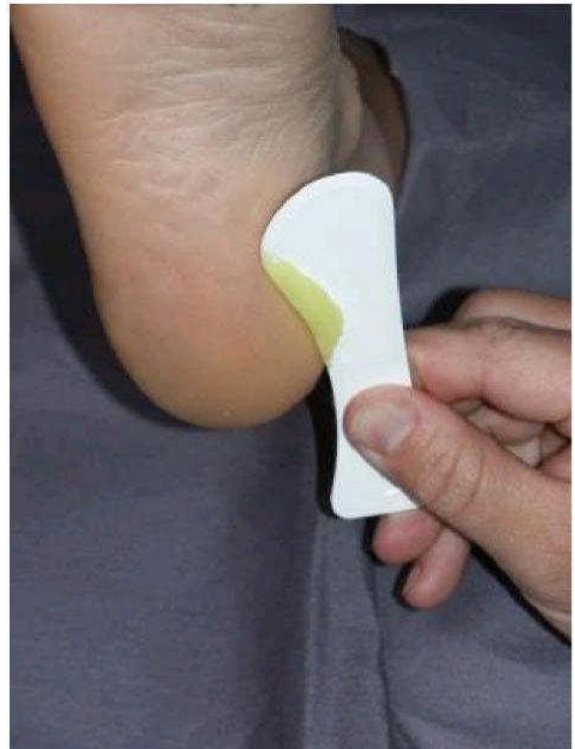
Gooi het direct in de vuilnisbak.

Stap 9

Na het verwijderen van de watten, kunt u de geweekte eeltlaag met een niet-scherp voorwerp verwijderen door deze eenvoudig weg te schrapen. Wat ooit eens hard en droog eelt was, is veranderd in een wasachtige substantie die zich eenvoudig laat wegschrapen.

Bij voorkeur gebruikt u daarvoor een kunststof of RVS eeltschraper.

Professionele voetverzorgers kunnen extra zware eeltlagen met het daarvoor gebruikelijke materiaal te lijf gaan.



Stap 10

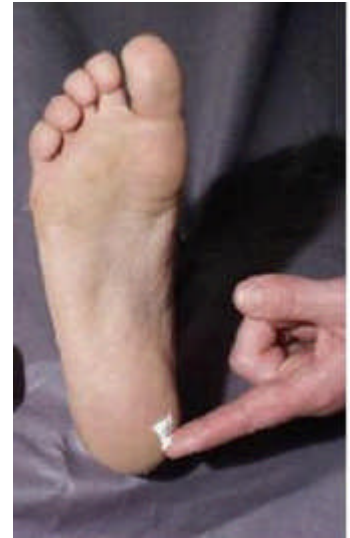
Ook bij de andere plaatsen waar de lotion is aangebracht, het geweekte eelt verwijderen.

Stap 11

Nadat de eeltlagen grondig zijn verwijderd, de voeten wassen met water en zeep. Daarna goed afdrogen en de **WINGKUUR** urea voetenbalsem spaarzaam opbrengen en inwrijven.

Na het verwijderen van eelt is het belangrijk de huid te onderhouden met de speciale crème. Door de huid soepel en elastisch te houden, wordt de aanwas van eelt en het ontstaan van kloven beduidend verminderd.

Goed insmeren (minimaal om de twee dagen) maakt dus een belangrijk onderdeel uit van de totale behandeling.



Het resultaat

Zo zien gezonde voeten er uit nadat pijnlijke en lastige eeltlagen en kloven zijn verwijderd.

Wrijf ze regelmatig in met **WINKUUR** crème om ze te onderhouden.

Ten slotte..

Verzorg voeten net zoals handen en gezicht. Met zorg en goede producten. Ze zijn het waard.